



**DIPLOMATIC
HYDRAULIK**

31 200/107 GD

RS*

**ZWEISEITIGGERICHTES
DROSSELVENTIL
BAUREIHE 30**

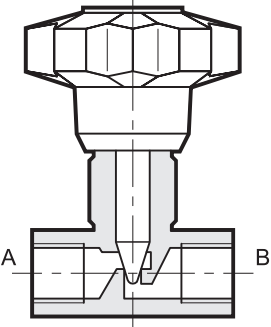


**GEWINDE-ANSCHLÜSSE
PATRONENAUSFÜHRUNG**

p max (siehe technische Daten)

Q max (siehe technische Daten)

FUNKTIONSPRINZIP

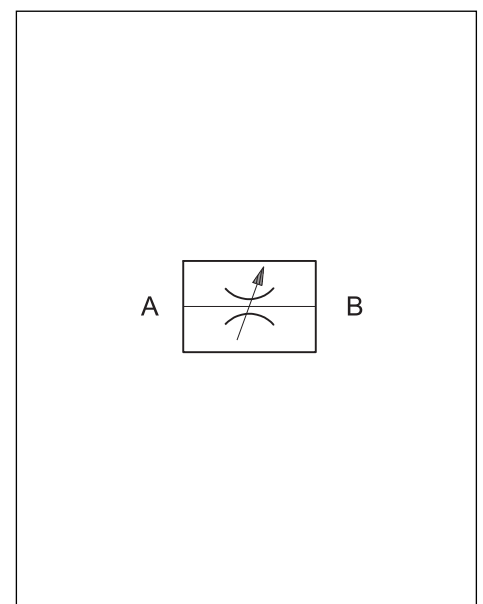


- Die Ventile RS* und RS*-I sind Drosselrückschlagventile, die für eine Reihenmontage auf Leitungen geeignet sind; sie können auch als Patronen in Blöcke eingebaut werden.
- Die Regelung erfolgt durch eine Kegeldrosselscheibe, die in einem zylinderförmigen Gehäuse arbeitet und die eine ziemlich gute Linearität der geregelten Flüssigkeit erlaubt.
- Sie werden als Flüssigkeitssperrventile benutzt, da sie, auch wenn das Ventil komplett geschlossen ist, eine gute Dichtheit gewährleisten.
- Die Ventile verfügen immer über einen Regelknopf, der durch einen Querdübel in irgendeiner Stellung fixiert werden kann.

TECHNISCHE MERKMALE (Werte für Mineralöl m. Viskosität 36 cSt u. 50°C)

Ventilkode	Anschlüsse BSP	Nennförderstrom [l/min]	Gewicht [kg]	Max.Betriebsdruck [bar]
RS2	1/4"	15	0,2	400
RS3	3/8"	30	0,4	
RS4	1/2"	50	0,6	
RS5	3/4"	80	1,3	
RS6	1"	150	2,6	320
RS7	1 1/4"	200	3,0	
RS8	1 1/2"	220	4,2	
RS2-I	—	15	0,15	320
RS3-I	—	30	0,2	
RS4-I	—	50	0,3	
RS5-I	—	80	0,6	
RS6-I	—	150	1,2	

HYDRAULISCHES SYMBOL



Umgebungstemperatur	°C	-20 / +50
Flüssigkeitstemperatur	°C	-20 / +80
Flüssigkeitsviskosität	cSt	10 ÷ 400
Empfohlene Viskosität	nach ISO 4406:1999 Klasse 20/18/15	
Verschmutzungsgrad der Flüssigkeit	cSt	25



1 - BESTELLBEZEICHNUNG

	R	S	-	/	30	/	
--	----------	----------	----------	----------	-----------	----------	--

Drosselventil _____

Nenngröße: _____

2 = 1/4" 5 = 3/4"
3 = 3/8" 6 = 1"
4 = 1/2" 7 = 1 1/4"
8 = 1 1/2"

Dichtungen: keine Ang. für Mineralöle
V = Viton für Spezialflüssigkeiten

Baureihen-Nummer (Nr. 30 bis 39 gleiche Abmessungen und Installation)

I = Eingelassenes Modell, nur für die Größe 2-3-4-5-6 weglassen in den Ausführungen mit geschnittenen Anschlüssen

2 - HYDRAULISCHE DRUCKMEDIEN

Verwenden Sie Hydraulikflüssigkeiten auf Mineralölbasis Typ HL oder HM nach ISO 6743-4. Für diese Flüssigkeiten verwenden Sie Dichtungen aus NBR. Für Flüssigkeiten vom Typ HFDR (Phosphorester) verwenden Sie Dichtungen aus FPM (Code V). Wenn Sie andere Druckmedien verwenden, zum Beispiel HFA, HFB, HFC, wenden Sie sich bitte an unser technisches Büro. Der Betrieb mit Flüssigkeitstemperaturen über 80 °C führt zum schnellen Verfall der Qualität der Flüssigkeiten und Dichtungen. Die physikalischen und chemischen Merkmale der Flüssigkeit müssen beibehalten werden.

3 - ABMESSUNGEN UND ANSCHLÜSSE RS*

Maßangaben in mm

Ventil-code	A BSP	B	C	∅ D	E max	∅ F
RS2	1/4"	12,5	49	20	78	50
RS3	3/8"	12,5	59	25	93	70
RS4	1/2"	15,5	68	30	107	80
RS5	3/4"	17	86	40	132,5	100
RS6	1"	20	105	50	167,5	120
RS7	1.1/4"	22	120	55	172,5	120
RS8	1.1/2"	24	134	65	181	120

4 - ABMESSUNGEN UND ANSCHLÜSSE RS*-I

Maßangaben in mm

*Dichtung "BONDED SEAL" nicht geliefert

Ventil-code	∅F	G max	H	L 6H	∅M +0.2 0	N	P min	R ±0.2	S +0.2 0	∅T H8	∅U max	V ±0.2	Z min	CH	OR tipo	BK tipo	BS* tipo
RS2-I	50	49.5	26.5	M20x1.5	27	1	12	16.5	1	14	5	13.3	27	27	2043	2043	400-513
RS3-I	70	57.5	30.5	M20x1.5	27	1	12	20	1.2	16	8	15.2	32	27	2050	2050	400-513
RS4-I	80	66.5	40	M27x2	33	1.3	18	28	1.2	19	10	22	41	32	2062	2062	400-520
RS5-I	100	76.5	44	M33x2	40	1.3	18	30.5	1.2	27	12	23	45.5	41	130	130	400-515
RS6-I	120	102	52.5	M42x2	50	1.3	21.5	36.5	1.5	35	16	28.5	55	50	3118	3118	400-516

	<p>DIPLOMATIC OLEODINAMICA SpA</p> <p>20025 LEGNANO (MI) - P.le Bozzi, 1 / Via Edison Tel. 0331/472111-472236 - Fax 0331/548328</p>
--	--